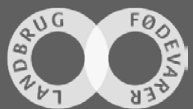




AGRI **NORD**

Vidensdeling for optimalt samarbejde

Anders Spanggaard



Trin 1



Trin 2

Data ind til Agrinord

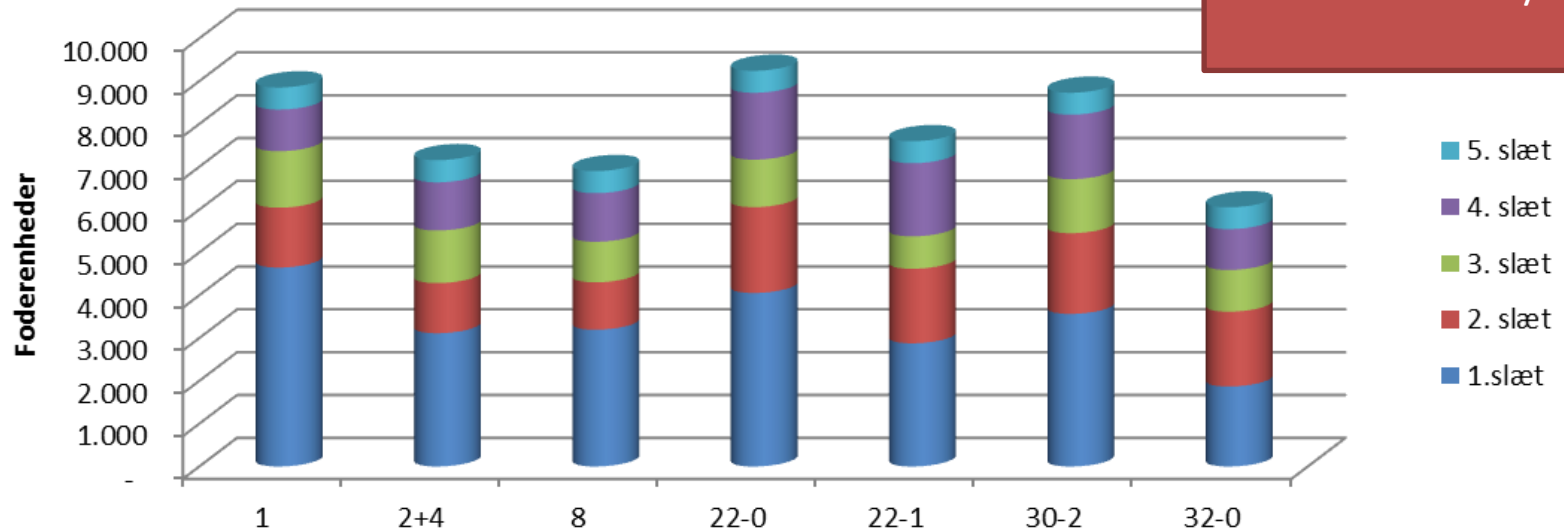
- Tons vare ⇔ tons tørstof.
- Tørstof procent
- Mark navn / vejledning
- Dato



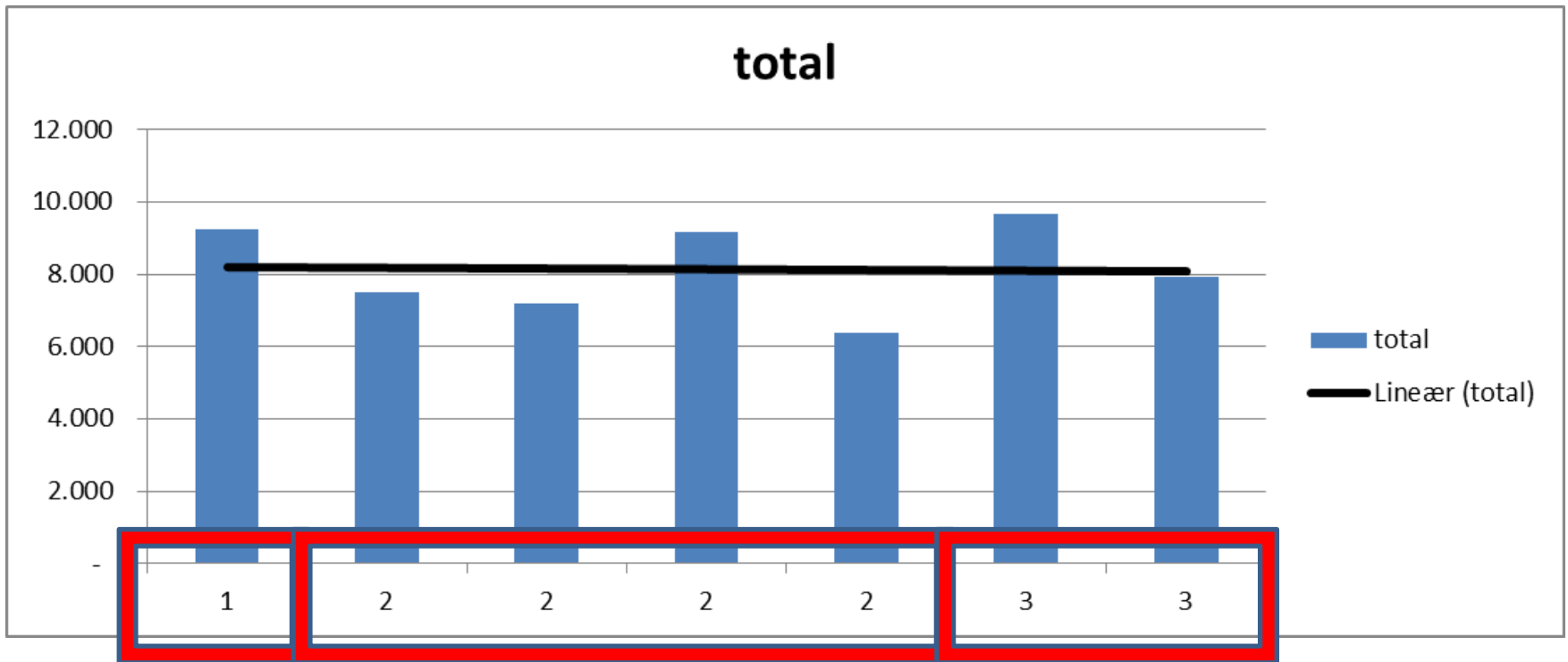
Resultat 1

Udbytte FEN på hver mark							PMC 2016
Græs	1.slæt	2. slæt	3. slæt	4. slæt	5. slæt	6.slæt	total
1 1	4.647	1.398	1.320	973	514	-	8.852
2 2+4	3.114	1.170	1.229	1.124	517	-	7.154
2 8	3.195	1.108	947	1.136	515	-	6.900
3 22-0	4.053	2.005	1.108	1.562	514	-	9.243
3 22-1	2.877	1.740	758	1.708	514	-	7.598
2 30-2	3.565	1.884	1.262	1.506	513	-	8.730
2 32-0	1.869	1.748	974	953	510	-	6.054
GNS	3.575	1.551	1.104	1.335	515	-	8.080

Udbytte FEN på hver mark



Resultat 2

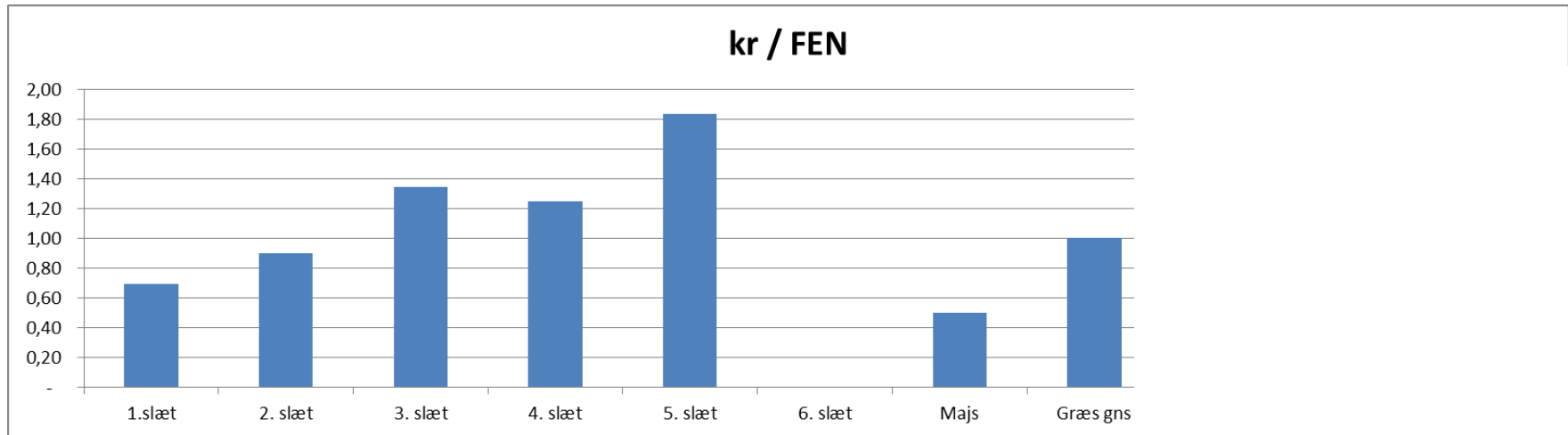


Resultat 3

Omkostninger

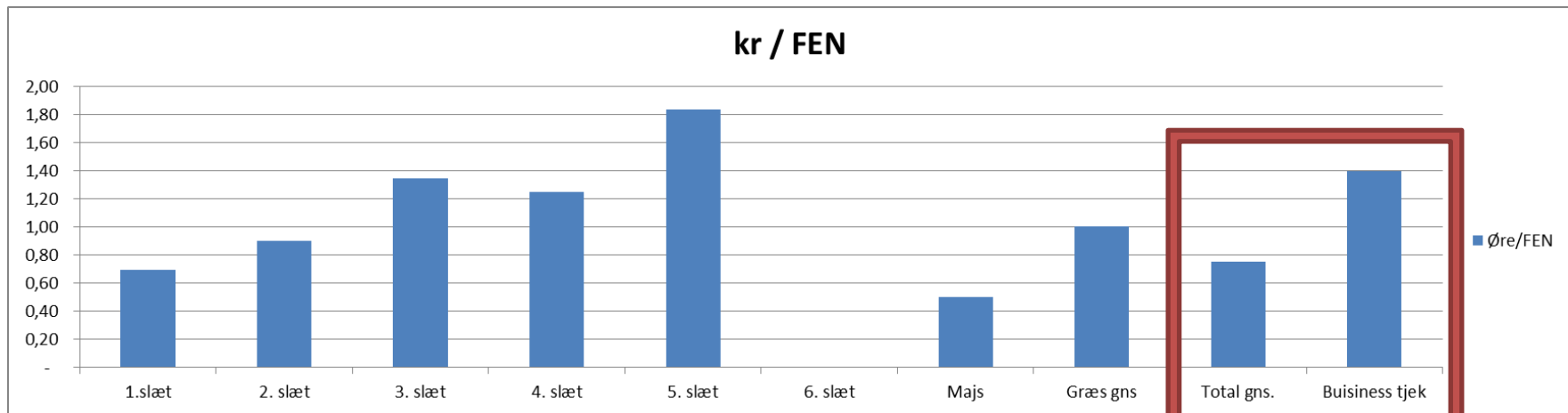


47 ha



1. slæt	1200	kr./ha
2. Slæt	918	kr./ha
3. Slæt	1273	kr./ha
4. Slæt	1188	kr./ha
5. Slæt	738*	kr./ha
*Opsamlervogn		

47 ha

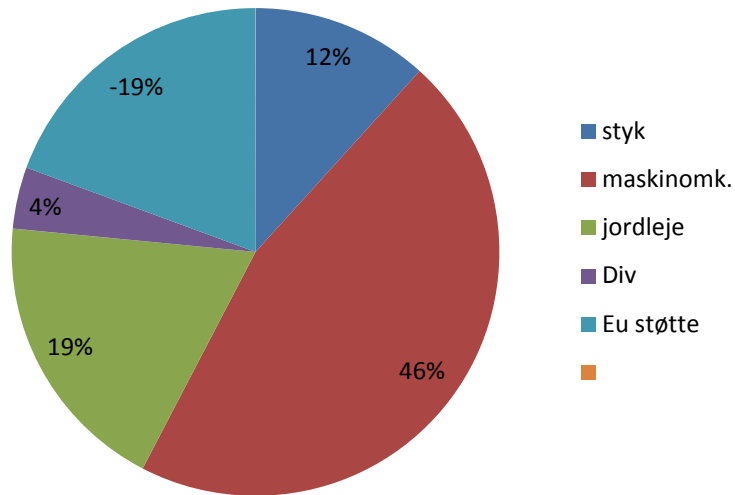


1. slæt	1200	kr./ha
2. Slæt	918	kr./ha
3. Slæt	1273	kr./ha
4. Slæt	1188	kr./ha
5. Slæt	738*	kr./ha
*Opsamlervogn		

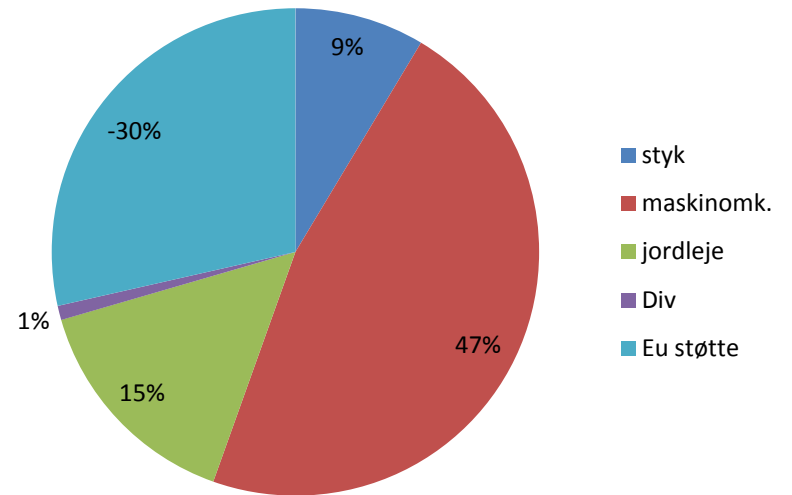
0,65 Øre / FEN
150køer = 180.000

Græs

Buisness tjek



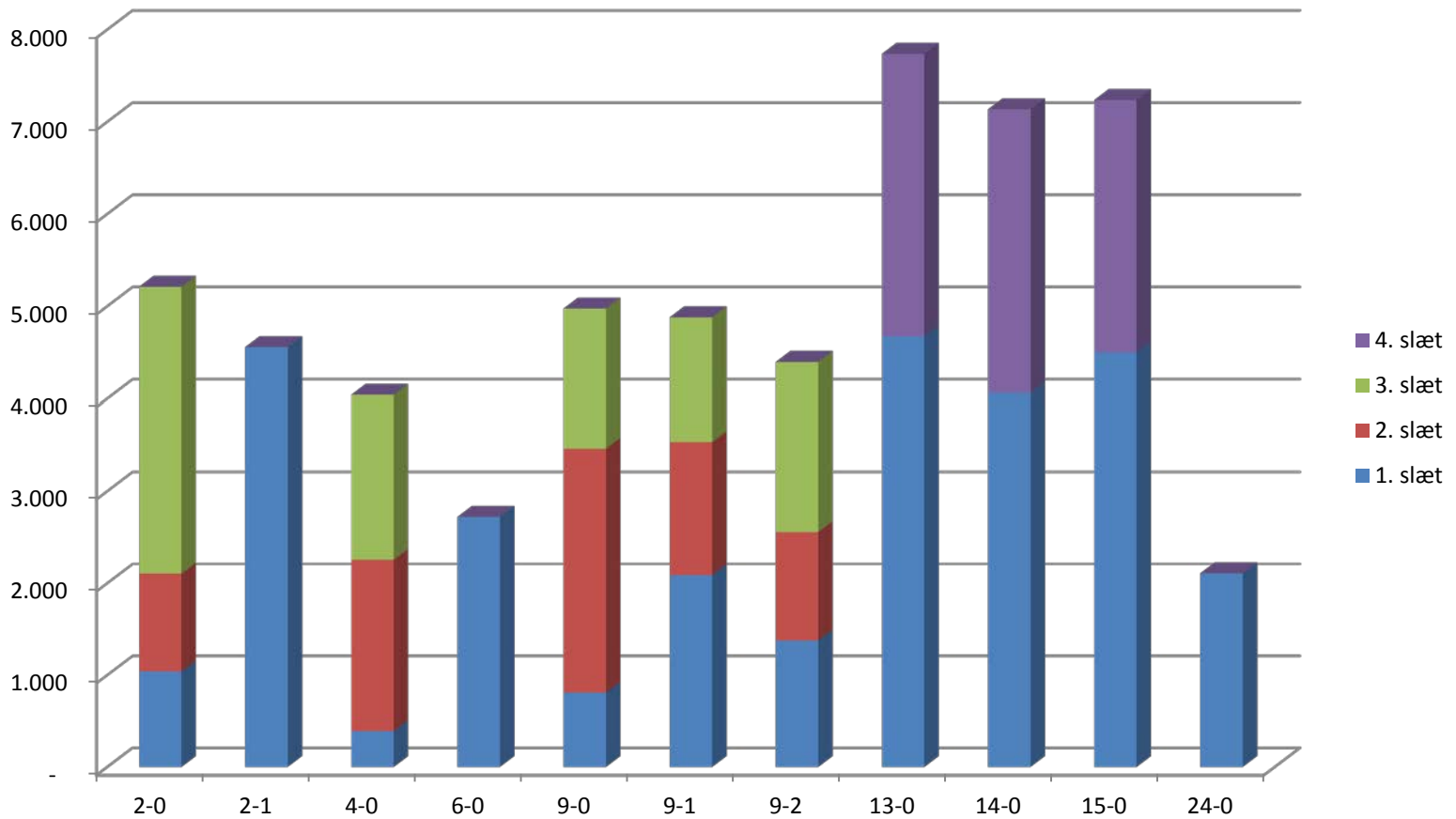
Total gns.



Det knap så gode eksempel

Mark Nr.	Markens areal	Total mængde	Afgrødetørstof	Gennemsnitlig
	ha	t	%	
13-0	5,04	75,80	Græs	36,53
14-0	16,84	200,48	Græs	40,12
15-0	14,18	159,60	Græs	47,11
6-0	4,79	31,72	Græs	48,45
24-0	7,01	38,14	Græs	45,66
24-0	7,01	29,11	Græs	43,55
2-1	2,26	41,09	Græs	42,56
4-0	4,52	4,48	Græs	46,54
4-0	4,52	23,75	Græs	41,47
4-0	4,52	22,03	Græs	43,61
2-0	4,20	12,16	Græs	42,25
2-0	4,20	12,49	Græs	41,90
2-0	4,20	35,62	Græs	43,59
9-2	2,67	10,06	Græs	43,02
9-2	2,67	8,52	Græs	43,25
9-2	2,67	12,92	Græs	45,28
9-0	5,88	9,40	Græs	41,63
9-0	5,88	4,08	Græs	39,86
9-0	5,88	3,21	Græs	41,99
9-0	5,88	4,60	Græs	39,82
9-0	5,88	41,47	Græs	41,27
9-0	5,88	22,01	Græs	42,14
9-1	1,01	5,42	Græs	45,80
9-1	1,01	4,05	Græs	42,05
9-1	1,01	3,75	Græs	43,23

Der er taget 3 slæt



WÜRTH

Bed moser	
54,039 T	79,9% 6. nov
Bed markvej 2.	
63,008 T	79,9%
Bay salden	
66,922 T	76,4%
Gumpebykke	
384,386 T	75,6%
Bed kusejendom	
43,543 T	74,9%
Holmvej	
20,975 T	72,4%
Fskoven	
131,630 T	70,4%

Würth Danmark A/S
 Tlf.: 79 32 32 32
 www.wuerth.dk



